



# Module und Daten

## **Modul 1: Fr/Sa, 29./30.8., Fr 19.9.2025**

### **Grundlagen der Pädiatrischen Palliative Care**

- Entwicklung der Palliative Care
- Indikationsstellung
- Haltung, Teamarbeit, Resilienz

## **Modul 2: Sa, 20.9., Fr/Sa 31.10./1.11., Fr 28.11.2025**

### **Leiden und Symptome im Kontext typischer Krankheitsbilder erkennen und behandeln**

- Schmerzen
- Neurologische Symptombilder und Folgeprobleme
- Atemprobleme
- Ernährung und gastrointestinale Symptome
- Vorgehen im Notfall / Reanimationsstatus

## **Modul 3: Sa, 29.11.2025, Fr/Sa 16./17.1.2026**

### **Kommunikation und Gesprächsführung**

- Familienzentrierte Betreuung
- Grundlagen Kommunikation in PPC
- Führen schwieriger Gespräche
- Umgang mit prognostischer Unsicherheit
- Coping Strategien

## **Modul 4: Fr/Sa 30./31.1., Fr 6.3.2026**

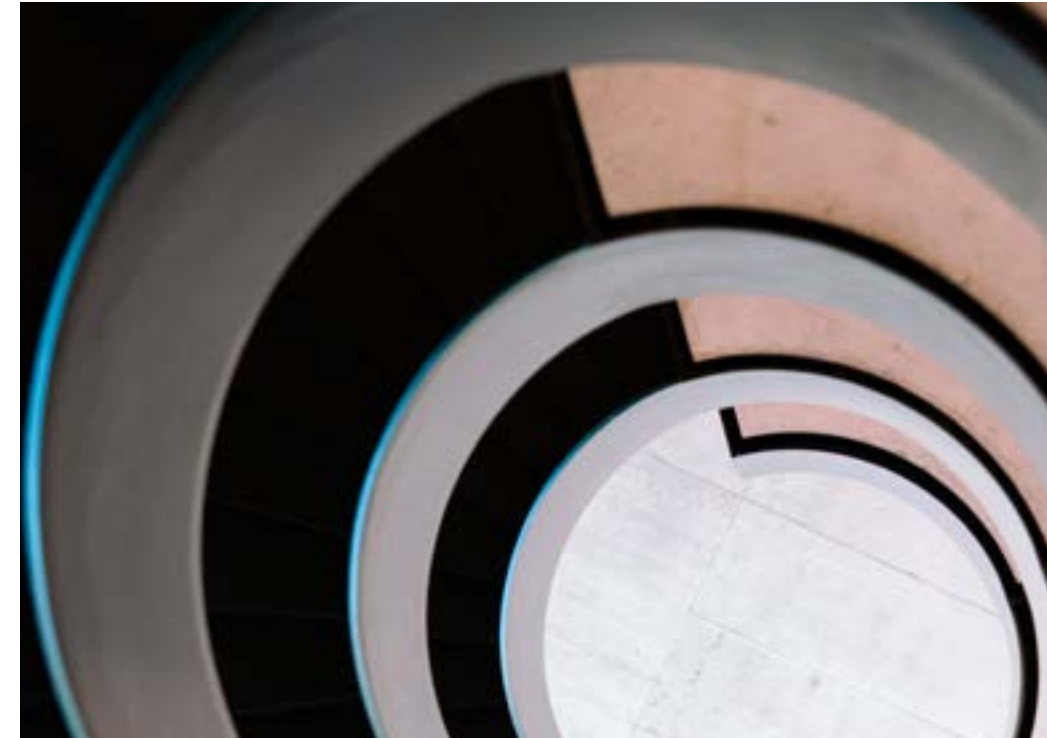
### **Ethische und rechtliche Aspekte der Palliative Care**

- Grundlagen Ethik
- Entscheidungsfindung / Advance Care Planning (ACP)
- Juristische Grundlagen zum Kind / Jugendlichen als Patient
- Finanzierung

## **Modul 5: Sa, 7.3., Fr/Sa 8./9.5.2026**

### **Betreuung am Lebensende und Trauerbegleitung**

- Medizinisch / pflegerisch
- Psychosozial
- Spirituell / religiös / kulturell



# Pädiatrische Palliative Care

Certificate of Advanced Studies CAS 2025

Medizinische Fakultät der Universität Zürich

Universitäts-Kinderspital Zürich

Kompetenzzentrum für Pädiatrische  
Palliative Care

# CAS Pädiatrische Palliative Care

## Programmübersicht

### Thema

Kinder aller Altersstufen (0-18 Jahre) mit lebenslimitierenden Krankheiten oder Folgezuständen von schweren Hirnverletzungen zu begleiten, stellt Fachpersonen aus verschiedenen Bereichen, das Gesundheitssystem und unsere Gesellschaft vor besondere Aufgaben. Die erkrankten Kinder und deren Familien sind in allen Lebensbereichen betroffen und verdienen Mitgefühl sowie eine hohe Kompetenz und Sorgfalt in der Begleitung und Betreuung. Die Pädiatrische Palliative Care (PPC) widmet sich diesen Patientinnen und Patienten und strebt eine Betreuung an, die den vielen verschiedenen Bedürfnissen gerecht wird. PPC ist ein junges Fach- und Spezialgebiet, das multiple Begleitpersonen involviert und eine partnerschaftliche Zusammenarbeit mit den betroffenen Familien, deren Umfeld und weiteren professionellen und nicht-professionellen Begleitpersonen verfolgt. Hierzu braucht es Fachpersonen mit dezidiertem Interesse, hohem Engagement sowie spezifischen Kenntnissen und Fähigkeiten. Dieser Studiengang bietet die Grundlagen für eine Spezialisierung in der PPC.

### Zielpublikum

Der Studiengang richtet sich an Fachpersonen aus dem medizinischen, pflegerischen, psychologischen, sozialarbeiterischen und pädagogischen Bereich, die im Feld der PPC arbeiten oder planen dies zu tun. Es besteht die Möglichkeit, einzelne Module oder Teile daraus zu besuchen (bspw. für Fachpersonen aus heilpädagogischen Einrichtungen sowie Therapeutinnen und Therapeuten).

### Zielsetzung

Der Studiengang vermittelt wissenschaftlich fundiertes und in der Patientenbetreuung relevantes Wissen, das die Arbeit mit diesen Kindern und ihren Familien vereinfachen und bereichern soll. Interprofessionelles Ausbilden und Lernen sind uns hierbei ein grosses Anliegen. Die Teilnehmenden erwerben Kompetenzen, die sie direkt in ihren Arbeitsalltag integrieren können. Sie reflektieren durch die Bezugnahme auf ihre professionelle Tätigkeit ihr eigenes Handeln und ihre eigene Haltung und vernetzen sich mit Kolleginnen und Kollegen. Dies wird der PPC neue Impulse und Lösungsansätze liefern und zur Weiterentwicklung des Fachgebietes beitragen.

### Zulassungskriterien

Hochschulabschluss und Praxiserfahrung im Bereich der PPC oder vergleichbare Qualifikation und spezifische Praxiserfahrung im Bereich der PPC. Ein theoretisches Grundwissen erhöht den Nutzen dieses Studiengangs. Für den Besuch einzelner Module ist eine Tätigkeit innerhalb oder in klarem Bezug zu PPC auszuweisen.

### Dozentinnen und Dozenten

Das Dozierenden-Team ist interprofessionell zusammengesetzt mit in der PPC spezialisierten, praktisch tätigen Fachpersonen.

### Trägerschaft

Medizinische Fakultät, Prof. Dr. med. Michael Grotzer  
Der Studiengang wird vom Universitäts-Kinderspital Zürich durchgeführt.

### Abschluss

Certificate of Advanced Studies UZH in Pädiatrischer Palliative Care (10 ECTS Credits)

### Daten/Zeiten

Der Studiengang dauert vom 29. August 2025 bis 9. Mai 2026 und beinhaltet 5 Module, die an 16 Unterrichtstagen vermittelt werden. Jedes Modul wird mit einem Leistungsnachweis abgeschlossen. Die Kurstage finden sich auf der letzten Seite. Die Kurszeiten sind von 9.00 bis 12.30 und von 14.00 bis 17.00 Uhr.

### Kosten

CHF 6 200.- inklusive aller Studienunterlagen und Gebühren

### Veranstaltungsort

Universität Zürich, Zentrum für Weiterbildung, Schaffhauserstrasse 228, 8057 Zürich ([www.zwb.uzh.ch](http://www.zwb.uzh.ch))

### Anmeldung

Schriftliche Anmeldung bis zum 31. Mai 2025 über die Webseite: <https://www.weiterbildung.uzh.ch/whp/programme/kurs/paediatrischer-palliative-care-531>

### Programmleitung und Auskunft

PD Dr. med. Eva Bergsträsser  
Dr. med. Deborah Gubler  
Universitäts-Kinderspital Zürich  
Steinwiesstrasse 75, 8032 Zürich  
E-Mail: [eva.bergstraesser@kispi.uzh.ch](mailto:eva.bergstraesser@kispi.uzh.ch) oder [deborah.gubler@kispi.uzh.ch](mailto:deborah.gubler@kispi.uzh.ch)

### Website

Weitere Informationen, Daten und Dozierende finden Sie hier: <https://www.weiterbildung.uzh.ch/whp/programme/kurs/paediatrischer-palliative-care-531>

